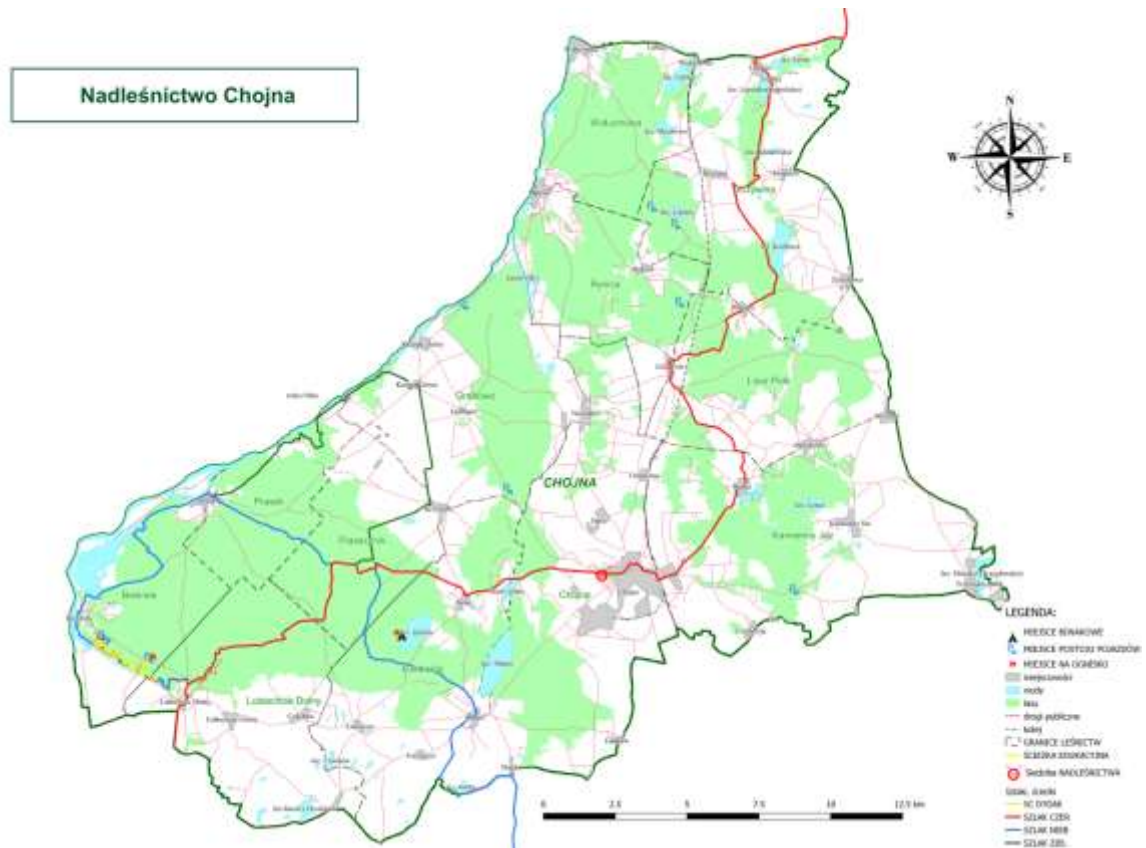


Przez obszar Nadleśnictwa Chojna przebiegają trzy szlaki turystyczne:

- Szlak turystyczny czerwony - Szlak Nadodrzański
- Szlak turystyczny niebieski - Szlak Wzgórz Morenowych
- Szlak turystyczny zielony – Szlak przez Rajską Dolinę



Graficzny przebieg szlaków znajduje się również pod poniższym linkiem:

https://www.google.com/maps/d/viewer?mid=1nMGHYLB9D_qJ0_WUOxli-8-EtAuxDN7h&fbclid=IwAR1p2eucnUVIYpzP-61xGyQwDta-vvf5t1OGGzx_Hp6vWeYT6tiUFIP4P5U&ll=53.01323280753084%2C14.34835150000017&z=11

REGULAMIN SZLAKÓW TURYSTYCZNYCH

1. Szlaki turystyczne na terenie Nadleśnictwa Chojna przeznaczone są do turystyki pieszej i rowerowej.
2. Organizatorem turystyki pieszej i rowerowej na terenie Nadleśnictwa Chojna nie są Lasy Państwowe. Za ewentualne wypadki na szlakach odpowiada organizator turystyki oraz indywidualne osoby z nich korzystające.

3. Każdy użytkownik dorosły korzysta ze szlaku na własną odpowiedzialność, a dzieci i młodzież poniżej 18 roku życia – na odpowiedzialność opiekuna.
4. Organizowanie imprez sportowych i innych imprez o charakterze masowym wymaga uprzedniego uzyskania zgody Nadleśniczego Nadleśnictwa Chojna oraz spełnienia pozostałych warunków przewidzianych przepisami prawa powszechnie obowiązującymi w tym zakresie.
5. Oznakowanie szlaków zgodne jest z instrukcją znakowania szlaków turystycznych PTTK.
6. Szlaki mają charakter terenowy i nie posiadają specjalnych przystosowań zwiększających bezpieczeństwo, dlatego też należy zachować na nich szczególną ostrożność.
7. Wzdłuż szlaku mogą rosnąć rośliny trujące lub wywołujące poparzenia (barszcz Sosnowskiego) czy reakcje alergiczne. Na szlaku można spotkać dzikie zwierzęta, które mogą być niebezpieczne, mogą przenosić takie choroby jak wścieklizna, borelioza, odkleszczowe zapalenie opon mózgowych, a jad niektórych owadów może wywoływać groźne reakcje alergiczne. W przypadku zagrożenia zdrowia i życia należy skontaktować się z odpowiednimi służbami lub najbliższym lekarzem.
8. Ze względów bezpieczeństwa zaleca się niezbaczenie z wyznaczonych szlaków i korzystanie z nich od świtu do zmroku
9. Zarówno poszczególne odcinki szlaku, jak i cały szlak mogą być okresowo zamykane z powodu prowadzenia prac leśnych lub innych ważnych względów, np. pojawienia się groźnych chorób czy dzikich zwierząt. Będą one wówczas oznaczone tablicami ZAKAZ WSTĘPU lub w inny czytelny sposób. Naruszenie tego zakazu związane jest z odpowiedzialnością określoną treścią przepisów prawa.
10. Należy pamiętać, że na szlaku mogą pojawić się przeszkody powstałe w sposób naturalny, bez wiedzy administracji leśnej, jak np. złomy, wywroty, złamane konary, leżące gałęzie, drzewa ścięte przez bobry itp. Wszelkiego rodzaju zdarzenia, które zagrażają ruchowi pieszemu i rowerowemu, winny być w miarę możliwości zgłaszane zarządcy terenu Nadleśnictwo Chojna (tel.: 91 4141077) lub organizatorowi turystyki pieszej i rowerowej.
11. Na odcinkach szlaku, na których może dojść do spotkania z pojazdami kołowymi, obowiązują ogólne przepisy ruchu drogowego.
12. Turysta zobowiązany jest do zachowania porządku na terenie lasu, ograniczania porozumiewania się z innymi uczestnikami w sposób hałaśliwy lub posługiwania się urządzeniami, które mogą powodować płoszenie zwierząt.
13. Na terenach leśnych obowiązuje zakaz puszczania luzem zwierząt domowych oraz zakaz korzystania z otwartego ognia.

14. Każda osoba, która zauważyła ogień w lesie, ma obowiązek niezwłocznego poinformowania Straży Pożarnej lub Nadleśnictwa Chojna Punkt Alarmowo-Dyspozycyjny tel. 607 855 918.
15. Biwakowanie, parkowanie samochodów i palenie ognisk może odbywać się tylko w miejscach do tego przeznaczonych, z zachowaniem szczególnej ostrożności, oraz wiąże się z przestrzeganiem innych regulaminów, a także przepisów powszechnie obowiązujących w tym zakresie.
16. W przypadkach nie uwzględnionych w niniejszym regulaminie stosuje się odpowiednio obowiązujące przepisy prawa.